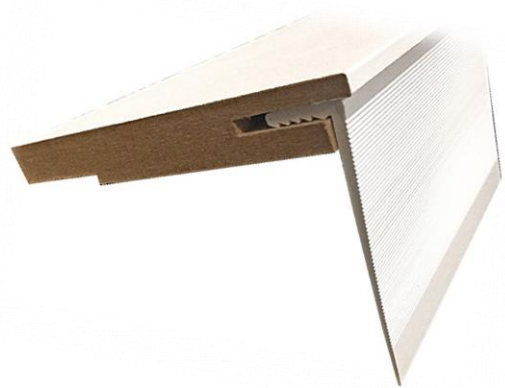


Vi er din seriøse **SAMARBEJDSPARTNER** til Byggeri...



InnerCore Unique Spartelliste

Anvendelse

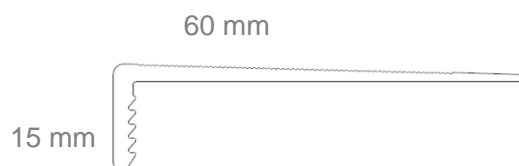
Spartellisten er et NIC produkt, der gør det muligt, at bruge præfabrikerede lysningspaneler og spartle mellem væg og lysningsplade, uden traditionelle synlige gerigter.

Materiale

NIC Unique spartel liste, er lavet i 100% ekstruderet PVC, der sikrer en god styrke og binding. Standardfarve: Hvid RAL9010

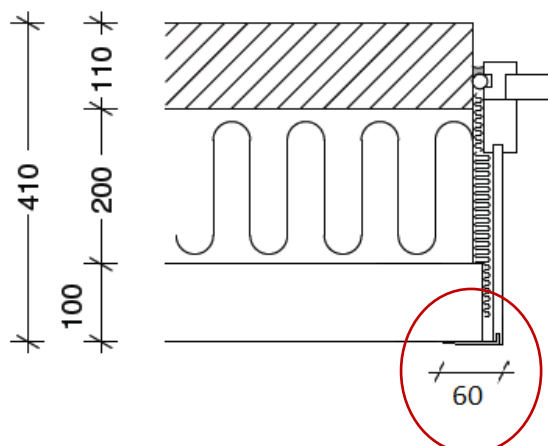
Måldata på liste

Unique spartel liste er lavet så den passer til vores alm. lysningspladers not. Den er lavet så tynd som overhovedet muligt ind mod væg, så den samtidig bevarer stabiliteten.



Vi anbefaler altid, at der påsættes armeringsbånd mellem Uniquelisten og mur, så man sikrer den bedst mulige holdbarhed mod revner, da murværk kan have større eller mindre sætninger.

Eksempel:



Spartelkanten letter malerens arbejde betydeligt.

Produktdatablad InnerCore Unique Spartelliste

Pålimning af Unique spartelliste mod væg

Denne vejledning er vores anbefaling i forbindelse med montering af Unique Spartelliste mod væg. Metoden, som vi beskriver, er baseret på færdiggjorte byggeprojekter. Vi har indhentet ekspertviden fra Dana Lim og derfor er det deres produkter, vi bruger i vore anbefalinger. Skulle man vælge andre produkter eller producenter af lim og klæbe midler, så anbefaler vi, at lytte til det fagpersonale, der har opgaven.

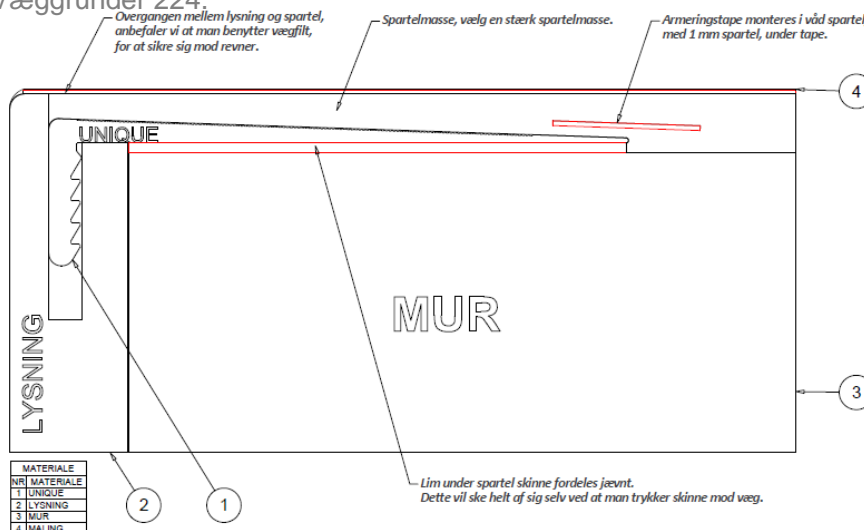
Pålimning af Unique listen. Læg en stribe af lim på bagsiden af Unique listen, så der limes mod væg. Vi anbefaler at bruge: *Dana Lim Combi Flex 524*, Montagelim, som er relativ let at fordele og samtidig har et hurtigt/kraftigt vådklæb samtidig med, at den har en tilpas lang åbentid, så der bliver tid til montering, inden fugelimen sætter sig.

Armering af overgang mellem spartelliste og væg. Der skal bruges armeringsbånd i overgangen mellem Unique listen og væg, for at kompensere for de bevægelser, der er i et murværk. Vi anbefaler at bruge: *Dana Lim Sparteltape 970*, Armeringstape, som er formstabil mod bevægelser i alle retninger. Monteres i den våde spartelmasse. (Der skal være 1 mm spartelmasse under armeringsbåndet)

Spartelmasse. Vi anbefaler at bruge en stærk spartelmasse, så man opnår så stærkt et spartellag som muligt, der er med til at sikre mod dannelse af revner. Vi anbefaler at bruge: *Dana Lim Letspartel Medium Ekstra 623*. Stærk spartelmasse, som udjævner overgangen mellem lysning og væg. Jf. andre anbefalinger ved spartling af andre hjørnelister, anbefales det, at der spartles "bredt", så man ikke ser overgangen mellem spartling og væg. (Op til 60 cm – afhængig af udfaldskrav og lysindfald).

Vi gør opmærksom på følgende:

1. **Overgangen mellem spartelmasse og lysningspladen** kan have en risiko for at lave en mikrorevne (overgang mellem to forskellige materialer og på et sted, hvor eventuelle bevægelser udløses). Ved opsætning af filt/væv helt ud til kanten vil dette ikke være noget problem, men vi ser flere og flere byggerier, hvor der males direkte på spartelmassen og filteren er sparet væk. En eventuel revne må efterfølgende repareres med en akrylfuge.
2. **Fugt.** Med hensyn til limningen er fugt ikke et problem, idet denne lim hærdet ved en reaktion med luftens og materialernes fugt, hvorved den hærdet (lidt mere fugt – lidt hurtigere hærdning). Med hensyn til spartelmassen, vil den ikke tørre ordentlig op, hvis underlaget er fugtigt. Ved beton siger vi normalt at den skal være tørret "hvid-tør".
3. **Støv.** Der er ikke nogen eksakt målemetode for mængden af støv. Hvis lim og spartel kun hæfter ovenpå et lag støv, vil de ikke have nogen styrke. Hvis man kører hånden over overfladen, må der ikke ses afsmitning på hånden. Hvis der ses afsmitning, skal der af støves/støvsuges eller støvbindes med f.eks. Dana Væggrunder 224.



Montering af ClipOn InnerCore Unique

Ved bestilling angives indvendige lysningsmål i dybde, bredde og højde. Lysningerne leveres som ClipOn InnerCore Unique 3- eller 4-sidet lysning med løs 60 mm Unique PVC-liste for spartling og 12 mm MDF, Fugtfast MDF eller **EnergyLine** lysningsplade. Armeringsbånd skal monteres ved overgang mellem Unique PVC-liste og mur.

Sættet indeholder:
3 eller 4 tilpassede lysningsplader med tilhørende Unique gerigter + 4 eller 8 clips.
Standarddybder: 150/200/250/300... -600 mm.
Med standard fer i bagkant 9,6 x min. 25 mm.
Standardfarve: Hvid RAL9010



Lysninger limes og clipses.



Brug evt. lim i vinduesnot og monter lysning heri.



Påfør lim på bagsiden af Unique listen, så den limes mod væg.



Påfør lim i lysningsnot.



Monter Unique lister i lysningsnot.



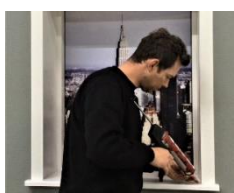
Påfør 1 mm spartelmasse



Monter armeringsbånd, i *våd spartelmasse*, mellem mur og hele Unique listen med overlap i hjørner.



Skjul Unique listen med spartelmasse, der trækkes helt til spartelkant.



Afslut altid med fuge mellem lysning og bundstykke/vinduesplade.



Væv/filt opsættes og skæres helt til den færdigbehandlede lysningskant og væggen males.



Det færdige resultat.