

Wall Panel System (WPS) med WPS beslag

Denne vejledning giver dig et overblik over, hvor let det er for dig at sætte vores Wall Panel System op.

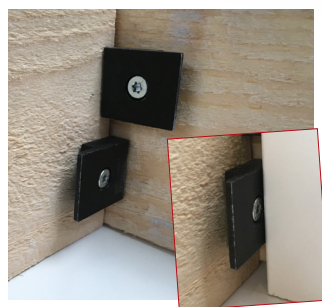
Hjørnebeslag og væg i pom beslag passer til NKT Spun Skrue 4,0 x 30 mm – skruer medfølger ikke.
Vægbeslag i metal passer til NKT Pan Hoved Skrue 4,0 x min. 35 mm – skruer medfølger ikke.

Er der yderligere spørgsmål, så er vi altid klar til at hjælpe eller forklare.

Monteringsvejledning



Ved opsætning af vandret forskalling på væg, anbefaler vi en afstand på 500 mm. ved pom beslag og 200 mm. ved metalbeslag. Ved lodret skal afstanden være så den passer til bestilte WPS pladebredde. Sørg for at forskallingen har et godt fæste i eksisterende væg eller ramme. WPS kan også monteres direkte på væg.



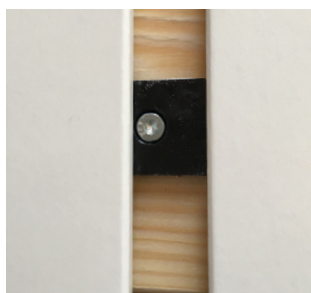
Herefter placeres hjørnebeslag helt op mod modsatte hjørnevægs forskalling. Der placeres et beslag på hver forskalling.



Man kan bruge en 5 mm klods i bunden, så man har en lille afstand til gulvet, der sikrer, at kunne optage evt. ujævnheder i gulvet og som efterfølgende kan fuges efter eller dækkes af fodliste/panel.

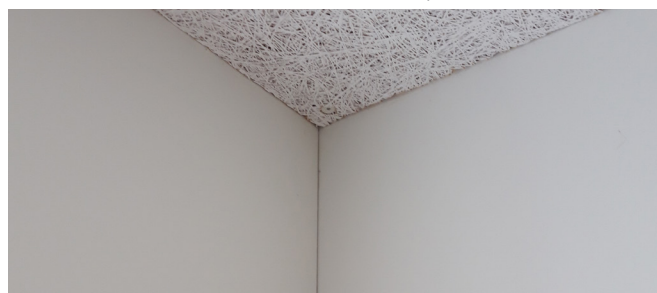


Vi anbefaler, at der bruges montage lim på forskalling inden pladen monteres udenpå. Så skubber man første plade ind over beslaget. Brug medfølgende montageklods, til at slå pladen helt på plads over beslaget.



Så skrues man beslag på den modsatte side af pladen og den næste plade kan skubbes ind mod den første plade.

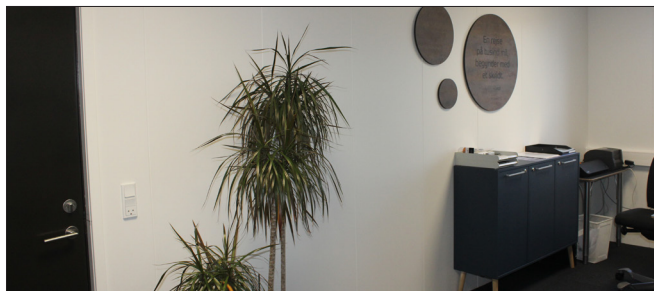
Vær meget omhyggelig med at lodde den første plade korrekt op.



Ved sidste hjørne sammenføjning, anbefaler vi, at man lemper sidste plade ind, da det giver en pæn afslutning. Man sikrer sig, at pladen er savet korrekt til i mål. Sav gerne et par mm mere af, så der er lidt rum at arbejde med. Læg lim på forskallingen, som pladen presses op imod. Når man lemper pladen ind, er det afgørende, at man sørger for, at alle beslag får indgreb med not. Når pladen har det, så kan man forsigtig banke pladen ind på plads. Er der en smule revne i hjørner, lægges en tynd hjørne fuge.



Som afslutning mod loft og gulv har vi forskellige muligheder, alt efter hvilken afslutning man ønsker. Vi står til rådighed med rådgivning, hvis det ønskes.



Opsætning samt færdiggørelse af væg skal udføres efter gældende byggelement.

Vi sidder altid klar til at hjælpe dig!

*Ring på telefon
96 69 10 20*